



# Een bloemenzee zonder noemenswaardig onderhoud

DOOR WIM VAN MIDWOUD

**Schitterende vaste plantenborders gedurende het gehele groeiseizoen. Met beperkt onderhoud na het eerste jaar. Een vaste plantenkwekerij in Voorschoten ontwikkelde een concept waarmee dit vrij eenvoudig haalbaar is.**

Veel bermen en groenstroken zijn in de loop van de afgelopen twee decennia volgeplempt met saaie nietszeggende struiken. Kleurloos, smakeloos en fantasieloos. Alleen maar groen blad dat, als het te hoog werd, ook nog eens tot blokverband werd verknipt. Arbeid wordt duurder en

budgetten lager, dus veel gemeenten hadden naar eigen zeggen geen keus. Die onderhoudsarme, kleurloze blokken zorgen ervoor dat onkruid geen kans krijgt. Hoewel, soms zie je tussen die strakheid opeens enorme halmen van gras dit strakke keurslijf trotseren: applaus!

Maar wie goed oplet ziet sinds enkele jaren in steeds meer steden en dorpen kleurrijke, goed onderhouden borders opduiken. Na onderzoek blijken die bijna allemaal van hetzelfde groenbedrijf afkomstig te zijn.

## Bijzonder concept

Bert Griffioen startte in 1923 een vaste plantenkwekerij in Voorschoten. Het bedrijf ontwikkelde zich in de loop van 95 jaar tot een specialist in het kweken van honderden soorten vaste planten. Niet

## PILOT

Wie wil er nu geen bloemenzee zonder noemenswaardig onderhoud? Meedoen? Dat kan. We zijn op zoek naar enkele beheerders, verspreid over het land, die bijvoorbeeld met een lastige of moeilijke (hier groeit niets) locatie zitten. Voor maximaal drie locaties stelt Griffioen Wassenaar de beplanting en het beplantingsplan gratis beschikbaar voor een oppervlakte tot 100 m<sup>2</sup> per locatie. In deze borders worden dan GreentoColour® projecten aangelegd volgens de vier pijlers van de GtC-methode: 1) de juiste plant op de juiste plaats, 2) juiste grondvoorbereiding, 3) acht planten in P11 kwaliteit per m<sup>2</sup>, 4) maaien, mesten, mulchen in maart.

In De Begraafplaats zullen we deze projecten volgen gedurende twee groeiseizoenen. Geef u nu op en mail naar [lob@begraafplaats.nl](mailto:lob@begraafplaats.nl). Wij nemen contact met u op om de haalbaarheid te bespreken.

eens zo vreselijk bijzonder; er zijn meerdere vast plantenkwekers in Nederland. Bijzonder is de ontwikkeling door Bert Griffioen (inmiddels hebben we het over de kleinzoon van) van het concept GreentoColour®. Alle moderne ontwikkelingen moeten, willen ze internationaal kans van slagen hebben, een Engelse naam hebben. Wel bijzonder; als je 'green to colour' in google translate gooit, dan geeft het als vertaling: 'groen van kleur'. En dat terwijl het resultaat allesbehalve groen van kleur is.

Juist vaste planten geven kleur. Wil je er gens accenten aanbrengen in beplantingen, dan gebruik je ze. Echter, het grote nadeel was het vrij intensieve onderhoud:

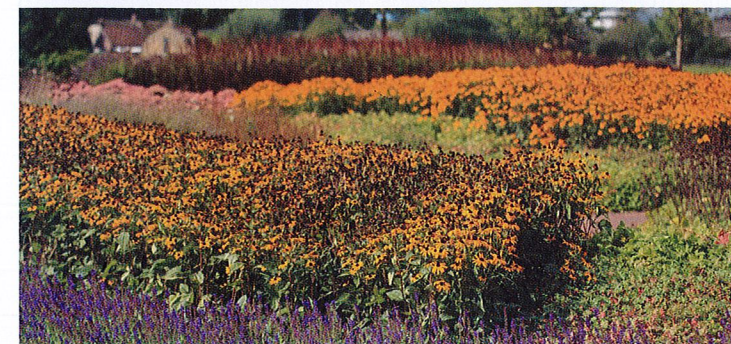
uitgebloeide bloemen verwijderen, stoken erbij tegen het omwaaien, afknippen in het najaar, scheuren en opnieuw planten in het voorjaar, woekerende soorten intomen ten gunste van de voorzichtige groeiers, bemesten en tenslotte veel liefde en vertrouwen geven. Via deze actielijst was er een redelijke kans op succes. En er was een redelijke zekerheid dat er veel onderhoud nodig was. Vaste planten verdwenen uit het openbaar groen.

## Diploma

Wat heeft Griffioen gedaan. Zij hebben al die soorten en variëteiten aan vaste planten onderworpen aan een strenge



Begraafplaats Maria Rust in Rockanje



Begraafplaats Lageweg in Ouderkerk aan den IJssel

## Wikipedia: Een vaste plant is een kruidachtige (niet-houtige), overblijvende zaadplant, die meer dan eenmaal tijdens zijn levensduur kan bloeien én langer dan twee jaar leeft.

keuring. Een plant moet voldoen aan 21 voorwaarden om toegelaten te worden tot het concept. Enkele hiervan zijn: snel dichtgroeien, droogte- en zoutbestendig, breekt niet en waait niet om, langlevend. Maar ook: niet giftig, bestand tegen honden en konijnen, mooi winterbeeld. En tenslotte: maaibaar. Zo'n 130 soorten hebben dit examen gehaald en mogen meedoen. De planten worden opgekweekt tot een grote potmaat (P11) en geplant in een dichtheid van gemiddeld acht stuks per m<sup>2</sup>. Door eigen ontwerpers wordt een afgewogen beplantingsplan gemaakt, passend bij de locatie. Gedurende het eerste groeiseizoen wordt de groei bij voorkeur begeleid, maar dat is daarna niet meer nodig. Uiteindelijk beperkt zich het onderhoud voornamelijk tot het afmaaien van de borders in maart. Het verpulverde maaisel blijft liggen: mulchen heet dit. Het resultaat mag er wezen; schitterende vaste plantenborders gedurende het gehele groeiseizoen. En bewezen is: het werkt. Vele tientallen gemeenten zijn overgegaan op dit concept van Griffioen, en met succes. Mooie bermen en plantvakken in woonwijken, bij winkelcentra en langs de wegen. Het is bijna te mooi om waar te zijn. ■